



Starfsemi á árinu 2022

Fjöldi sjóðfélaga **182.768**

Sjóðfélagar á lífeyri **22.115**

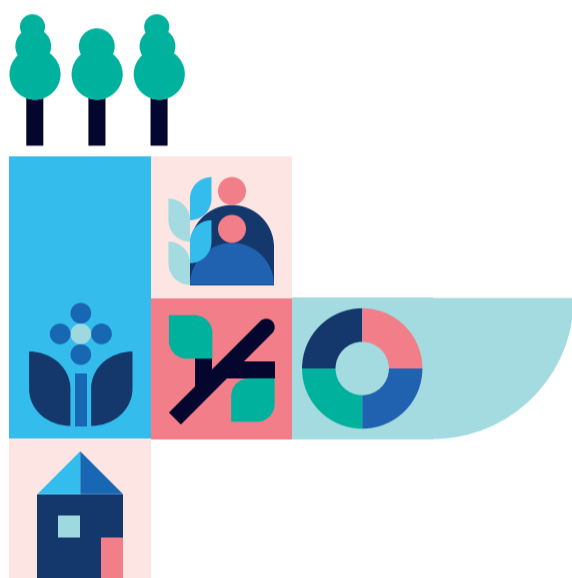
Lífeyrisgreiðslur **26,3 milljarðar**

Nafnávöxtun sameignardeildar **-3,6%**

Raunávöxtun sameignardeildar **-11,9%**

10 ára árleg raunávöxtun sameignardeildar **5,3%**

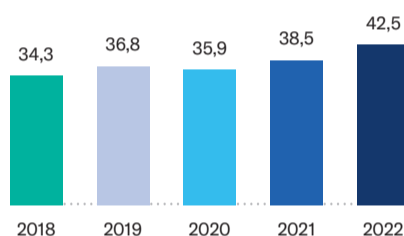
LV móttækur iðgjöld, ávaxtar þau og greiðir lífeyri. Sjóðurinn ávaxtar fimm eignasöfn, eitt fyrir sameignardeild og fjögur fyrir séreign.



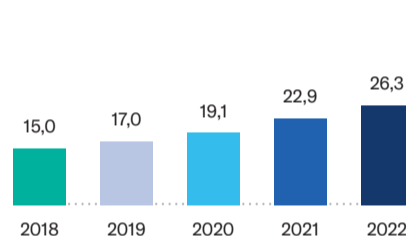
Iðgjöld og lífeyrir

Greiðslur til sjóðsins hækkuðu um 10,6% á milli ára og lífeyrisgreiðslur jukust um 15,0%.

Iðgjöld til sameignar- og séreignardeildar í milljörðum króna



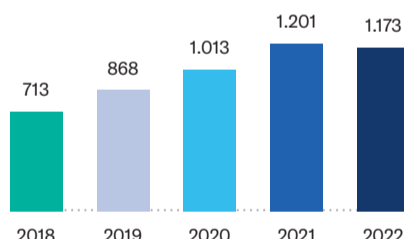
Lífeyrir úr sameignar- og séreignardeild í milljörðum króna



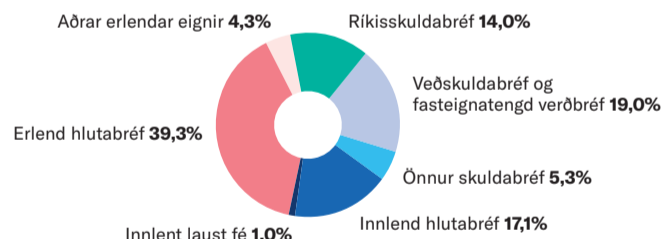
Eignir

Sameignardeild er stærsta eignasafn LV. Eignir deildarinnar standa undir greiðslum vegna ævilangs lífeyris og áfallalífeyris. Heildareignir sameignardeildar og séreignardeilda námu 1.173 milljörðum króna í árslok 2022, samanborið við 1.201 milljarð árið áður.

Heildareignir samtals í milljörðum króna



Eignasafn sameignardeildar í árslok



Kennitölur	2022	2021
Rekstrarkostnaður sem % af eignum	0,13%	0,12%
Lífeyrir sem % af iðgjöldum	64,0%	61,5%
Fjöldi greiðandi sjóðfélaga	48.866	47.940
Fjöldi á lífeyri	22.115	21.044
Stöðugildi	54,2	51,1
Nafnávöxtun sameignardeildar	-3,6%	16,9%
Raunávöxtun sameignardeildar	-11,9%	11,5%
Nafnávöxtun Verðbréfaeildar	-3,6%	16,9%
Nafnávöxtun Ævileiðar I	-7,9%	17,4%
Nafnávöxtun Ævileiðar II	-5,1%	10,8%
Nafnávöxtun Ævileiðar III	1,3%	1,7%

Stjórn

- Jón Ólafur Halldórsson, formaður
- Stefán Sveinbjörnsson, varaformaður
- Árni Stefánsson
- Bjarni Þór Sigurðsson
- Guðrún Ragna Garðarsdóttir
- Helga Ingólfssdóttir
- Sigrún Helgadóttir
- Sunna Jóhannsdóttir

Framkvæmdastjóri

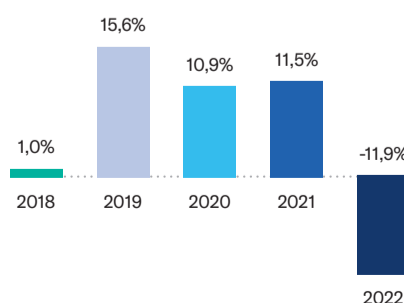
- Guðmundur P. Þórhallsson

Ávöxtun sameignardeildar og tryggingafræðileg staða

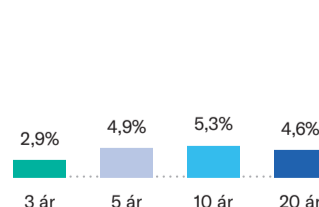
Fjárfestingarumhverfið var krefjandi á árinu 2022. Verðbólga var sú mesta í áratugi og stýrivextir hérlendis og erlendis hækkuðu umtalsvert. Í slíku umhverfi eiga fjármálamarkaði jafnan erfitt uppdráttar en bæði hluta- og skuldabréf lækkuðu töluvert í verði bæði innanlands og erlendis. Ávöxtun undanfarinna ára hefur á móti verið mjög góð og nemur árleg raunávöxtun sjóðsins undanfarin 10 ár um 5,3%.

Tryggingafræðileg staða var -5,6% í árslok 2022 samanborið við 3,5% árið áður. Breytingin kemur til vegna samþykktabreytinga, verðbólgu og neikvæðrar ávöxtunar á árinu.

Raunávöxtun sameignardeildar



Árleg raunávöxtun sameignardeildar



Lífeyrissjóður verzlunarmanna